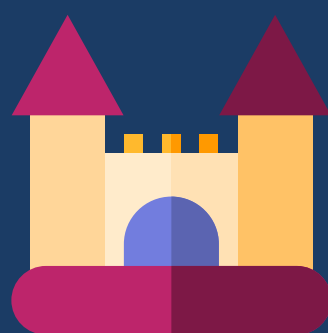




USO SEGURO DE CASTILLOS HINCHABLES

MEDIDAS DE SEGURIDAD



SIEMPRE ANCLADOS

Tanto en interior como en exterior, siempre han de tener todos sus anclajes bien atados a lugares seguros, firmes y resistentes. Estos deben ser revisados como mínimo cada 60 minutos.



DEJA AL MONITOR/A TUS ZAPATOS Y GAFAS

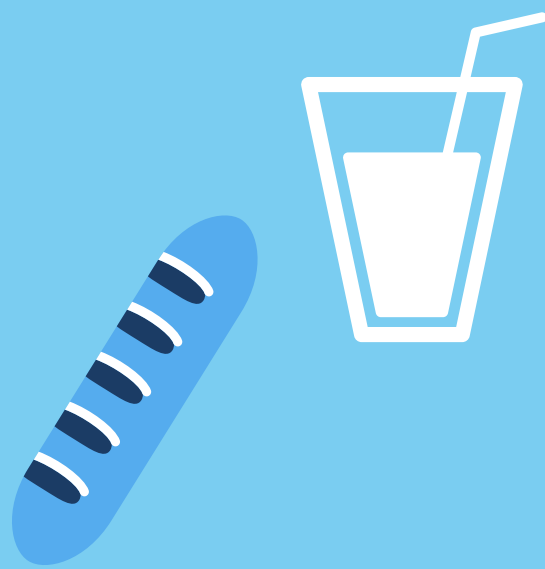


Para evitar golpes con el calzado, hebillas, etc. y por higiene, el calzado ha de quedarse en la entrada. Deja también tus gafas a la persona encargada, pueden romperse y hacer daño a otros.

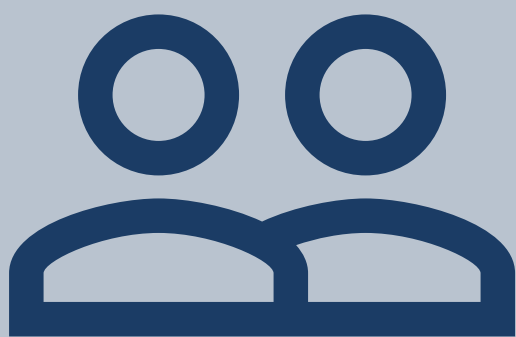
NI COMIDA NI BEBIDA

Saltar, empujarse o rodar, puede ser peligroso si tenemos comida o bebida en la boca, por atragantamiento.

También por higiene, hay que dejar líquidos y sólidos fuera del Castillo



SUPERVISIÓN PERMANENTE DE UN ADULTO



El Castillo siempre debe tener la supervisión de una persona adulta en todo momento, que supervise el aforo máximo, el uso seguro del Hinchable y resolver las posibles incidencias.

"EN QUIJOTE OCIO, NOS GUSTA HACER
LAS COSAS... MUY BIEN"

¡¡ CUENTA CON NOSOTROS !!

626 283 645
info@quijoteocio.es
www.quijoteocio.es